



Dng Spirulina Tablet 蓝藻粒



营养学

NUTRITION



请问一辆汽车需要什么加什么东西才可以正常运作？



请问一辆汽车需要什么加什么东西才可以正常运作？



汽油



水



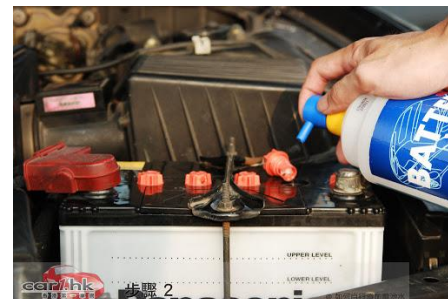
(Engine Oil) 引擎油



肥皂水



(Break Oil) 刹车油



电池水

Balance Nutrient 均衡营养

Protein 蛋白质

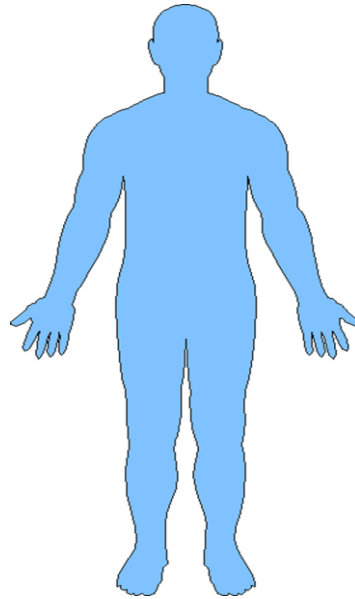


Fat 脂肪



Vitamin & Minerals

维生素和微量元素（矿物质）



Fiber 纤维

Food sources of fiber include whole wheat, bran, fresh or dried fruits, and vegetables



Carbohydrates 碳水化合物

Complex carbohydrates provide vitamins, minerals, and fiber

Foods such as breads, legumes, rice, pasta, and starchy vegetables contain complex carbohydrates



Water 水



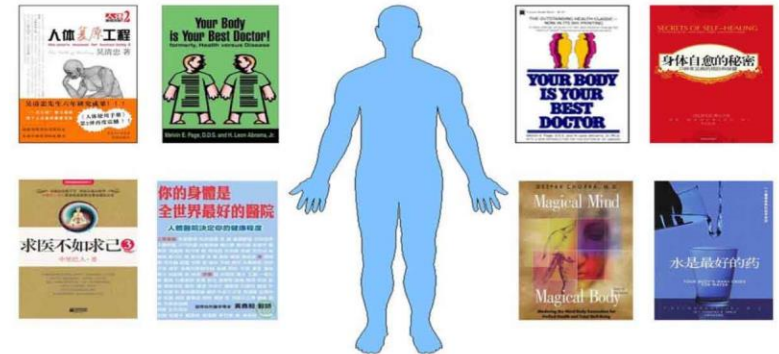
人体所需的营养素分为五大类：蛋白质、脂肪、碳水化合物、维生素、矿物质（也有加上膳食纤维和水，称七大营养素的）。这五类营养素都是人体所需要的，它们有着构成人体组织（蛋白质、脂肪、碳水化合物、矿物质）、为人体提供能量（蛋白质、脂肪、碳水化合物）、预防疾病（蛋白质、维生素）、抗氧化（维生素、矿物质）等许多功能。缺少任何一种营养素，达到一定的程度，我们的身体都会进入亚健康甚至是疾病状态。

营养 = 维持生命的物质

认识人体自愈力！

Understanding of the human healing power ”

你的身体是最好的医生 Your body is the best doctor



健康的四个步骤 4 steps to become healthy

1.) 去除病因 Remove the cause of sickness

eg. 肝损坏 (Liver Failure)
- 喝酒 (Alcohol Drink)



2.) 喝足够的水 Drinking enough water

体重 (Body Weight) kg X 30ml



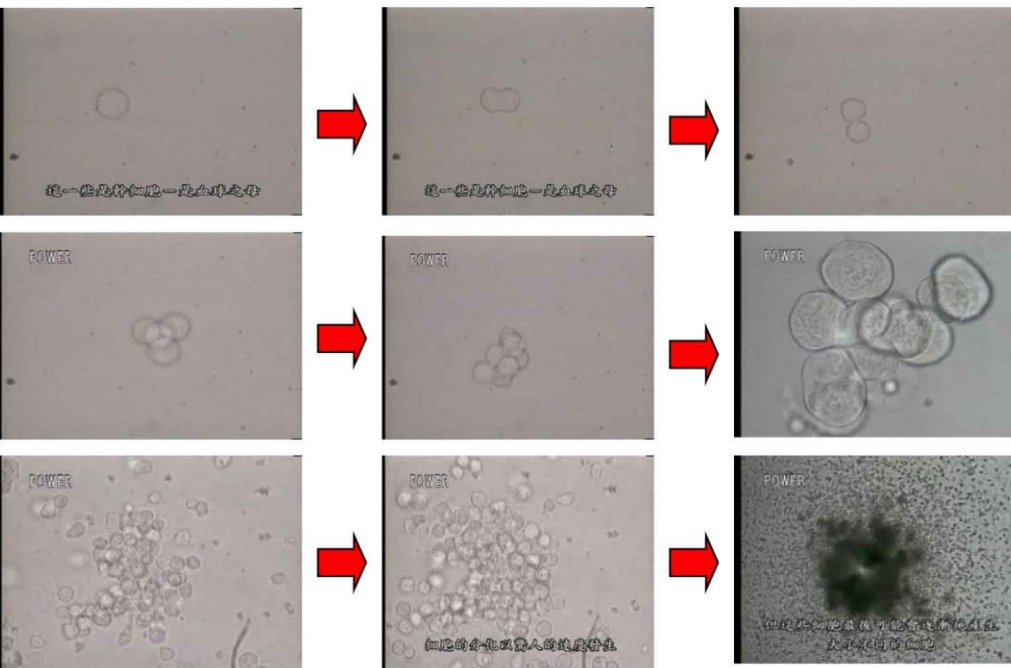
3.) 充足的睡眠 Get enough sleep

晚上十一点半之前, 最少六个小时
Before 11.30PM, Min 6 Hours



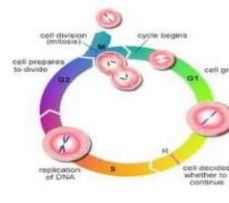
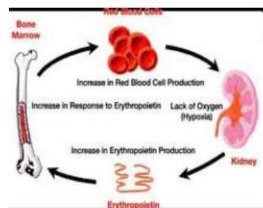
4.) 补充营养 Supply enough nutrition

仅靠膳食获得的营养是不够的
It is impossible to get enough nutrition from daily meal



人体红细胞的代谢周期是120天 (人体调理需~3到4个月)

Our body red blood cell change once every 120 Days



所有的文明病 / 慢性病 eg. 高胆固醇, 高血压, 糖尿病, 痛风..., 癌症, 健康问题... ! 都是可以靠人体自身的免疫力, 自愈力而改善的。

** All the modern diseases can be recover by your body “Self-healing power (自愈力)” **

认识“垃圾食物” Junk Food ?

世界衛生組織評出十大垃圾食品

1. 油炸類食品 2. 醃製類食品 3. 加工類肉食品 4. 餅乾類食品 5. 汽水可樂類食品



6. 方便類食品 7. 罐頭類食品 8. 話梅蜜餞類食品 9. 冷凍甜品類食品 10. 燒烤類食品



資料來源：聯合國世界衛生組織

各期索引 爽報 - 2013.02.19 星期二 (頁:25/34 總頁:34)

頁面預覽

吃垃圾食物幼兒會變笨 高油鹽糖影響腦部發育「多吃蔬果」

蔡明樺·報導 嬰幼兒飲食習慣決定腦力發展。董氏基金會昨公布最新國外研究，證實2歲以下的嬰幼兒，長大後智力與學習力的表現都較差。

對國小學童的飲食調查也顯示，愛吃垃圾食物、少吃蔬果的學童，學習不良的發生率會比飲食均衡者高近5倍。

衛生署台東醫院院長祝年豐建議，6個月以下嬰幼兒應餵食母乳，添加副食品則應以生鮮蔬果為主，少吃加工食品；台大醫院營養科主任鄭金寶說，嬰幼兒最好多吃綠色蔬果和肉類、雞蛋等，以補充維他命B群、葉酸與鐵質，將有助腦部發展。



小朋友飲食均衡、多吃蔬果，智力、學習力的表現較佳。杭大醫、攝



借健保卡生 陷分母不知



偏食



如果你无法从每日的饮食摄取足够的营养！

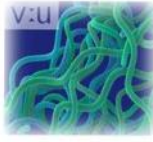


那就必须补充DNG 蓝藻粒！

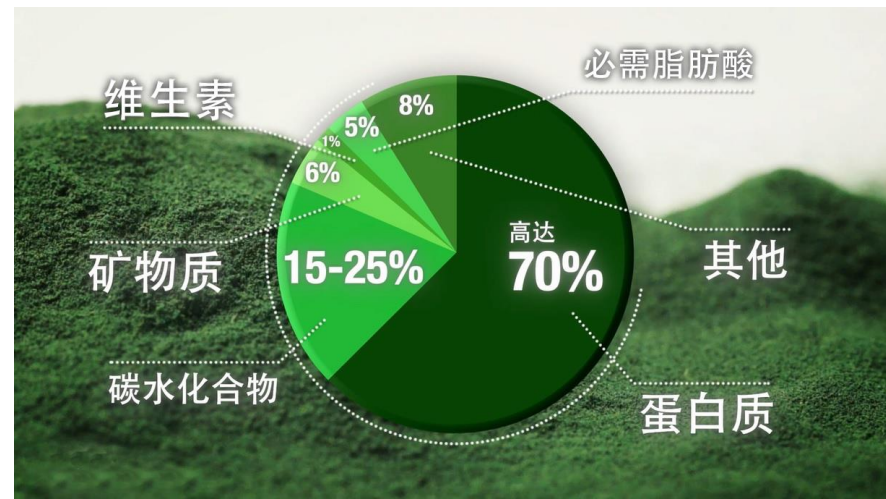
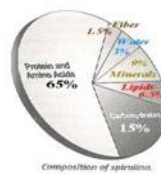
100% Alkaline Food 100%的碱性食物



The most complete nutrition in the world 大自然最完整的食物



=



大自然营养价值最完整的食物

1g



= 1000g



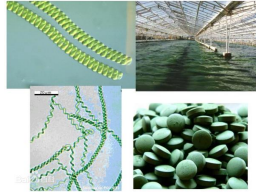
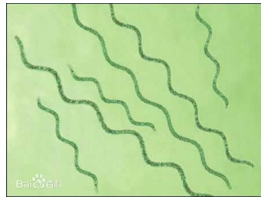
螺旋藻

蔬菜水果

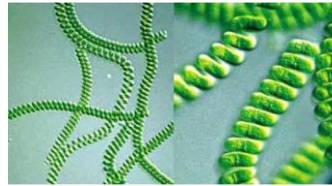
人体对其的吸收率高达95%以上

什么是蓝藻？

螺旋藻（学名：*Spirulina*）是一种古老的低等原核单细胞或多细胞水生植物，体长200-500 μm ，宽5-10 μm 。形如钟表发条，呈螺旋状蓝绿色，所以又称为蓝绿藻。



原产在墨西哥和非洲中部的乍得热带地区的碱性湖泊中，早就被当地居民食用。从15世纪起，螺旋藻就被这些居民加工做成一种蓝色软饼。普遍认为十六世纪墨西哥的阿兹特克人就已使用螺旋藻。



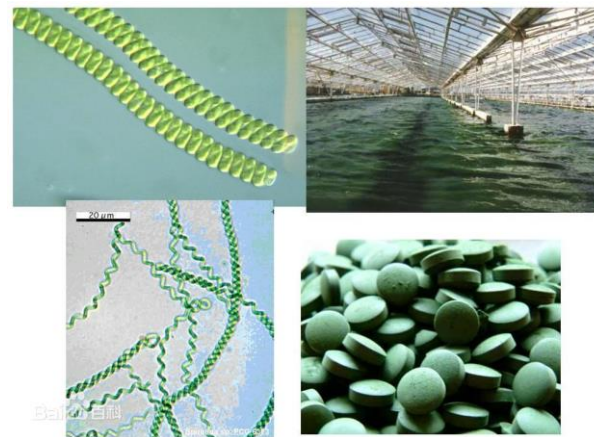
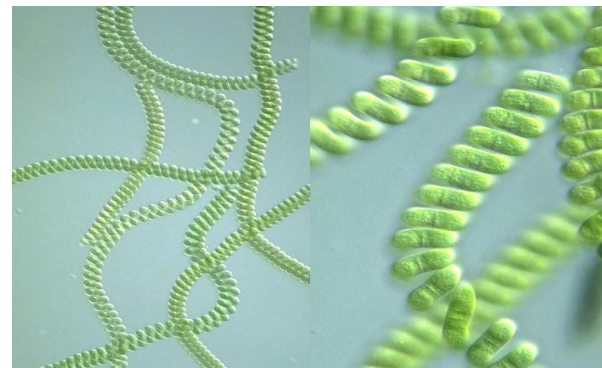
螺旋藻是大规模工业化生产的微藻类之一，是有35亿年生命史的稀有藻类生物，也是一种天然食品。螺旋藻是自然界营养成分最丰富、最全面的生物，螺旋藻富含高质量的蛋白质、 γ -亚麻酸的脂肪酸、类胡萝卜素、维生素，以及多种微量元素如铁、碘、硒、锌等。



螺旋藻享有殊荣

人类二十世纪两大重要发现：原子能和螺旋藻，而後者的作用远远大于前者。[法国 克里门特博士]

- 1.联合国粮农组织（FAO）推荐："21世纪最理想的食品"。
- 2.联合国教科文组织推荐："明天最理想最完美的食品"。
- 3.72年国际微生物蛋白质会议认定："未来的超级营养食品"。
- 4.74年联合国粮食会议公认："超级营养食品"。
- 5.联合国世界食品协会称誉："21世纪最理想的营养源"。
- 6.世界卫生组织（WHO）确定："人类21世纪的最佳保健品"。
- 7.81年美国食品及药物管理局（FDA）："最佳蛋白质来源"。
- 8.日本健康食品协会指定："优秀健康食品"。
- 9.中国国家教委推荐："中小学午餐品"。
- 10.中国国家卫生部认定："新资源营养食品"
11. 日本保健协会公布："三十八种保健品之一"。
12. 中国国家科委确定："国家级星火项目"
13. 美国全美癌症研究所确认为"防癌、抗癌新药"
14. 美国全美医疗保健中心认定为"防癌、抗癌、防止心脑血管病的最新保健品"。
15. 美国将螺旋藻列入高级[营养品](#)行列中
16. 德国将螺旋藻制成特殊食品，供老、幼、妇女食用；
17. 墨西哥国家政府规定：该国儿童食品内必须含5%的螺旋藻，凡参加奥运会的运动员食物中 需含20-40%的螺旋藻。



蓝藻是营养成分最丰富、最均衡的生物之一，富含人体必需的所有营养。1993年Belay研究发现，蓝藻含有极丰富的氨基酸、多种维生素与矿物质、 β -胡萝卜素及高含量的 γ -次亚麻油酸（GLA），营养价值备受全球自然保健专家肯定，近年来更加得到【超级食物】的美誉



Food and Agriculture
Organization of the
United Nations

“明日最佳食品奖”

联合国粮食农业机构(FAO)



World Health
Organization

**“蓝藻是人类21世纪
的最佳保健品”**

世界卫生组织(WHO)



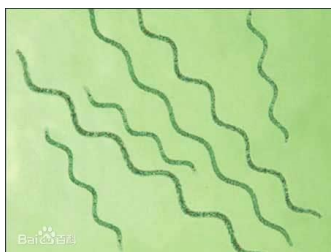
“最佳营养辅助品”称誉

美国食品及药物管理局(FDA)

螺旋藻营养价值高，NASA太空人的理想食物

螺旋藻的营养如此丰富，以至于 NASA 和欧洲太空总署已着手研究将其加入宇宙飞船和火星宇航员饮食中的益处。

《太空人为什么要选择螺旋藻》
宇航员食品要求很严格
第一 **要营养丰富 含量高而且均衡**
第二 易于吸收
第三 要服用安全
第四 要易于保存
在太空条件和平常条件不易变质
第五 要重量轻 体积小
因**上太空1公斤的负荷要耗费几百万元**
而螺旋藻满足了这些要求
螺旋藻/营养餐特为美国太空人而研发的营养食品
人体所需的营养都在一小条螺旋藻内
完整且容易吸收



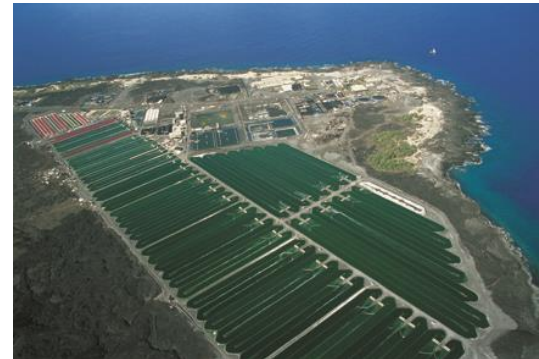
选用螺旋藻/蓝藻粒应注意事项！

潜在风险

螺旋藻的培育常常会遇到其他藻类的污染，而有一些藻类是会产生毒素的，比如微囊藻毒素。微囊藻毒素毒性较强，长期低剂量摄入可以在肝脏蓄积并诱发肝癌。



死水培植



活水培植



- 加州培植的天然螺旋藻
- 被美国FDA确认为GRAS (一般公认为安全的)
- 非转基因认证
- 纯度100%
- 更纯净、更清洁、更高品质
- 无使用任何农药或除草剂
- 完全无添加物、稳定剂、防腐剂或辐射
- 100%素食、非过敏性
- 富含完整且浓缩的营养素
- 不含麸质
- 通过无数个微生物测试



DNG 螺旋藻的特点





研究 & 发展

国际标准 - CGMP 生产过程

CGMP
ISO 22000
ISO 9001 - 2000



产品责任保险

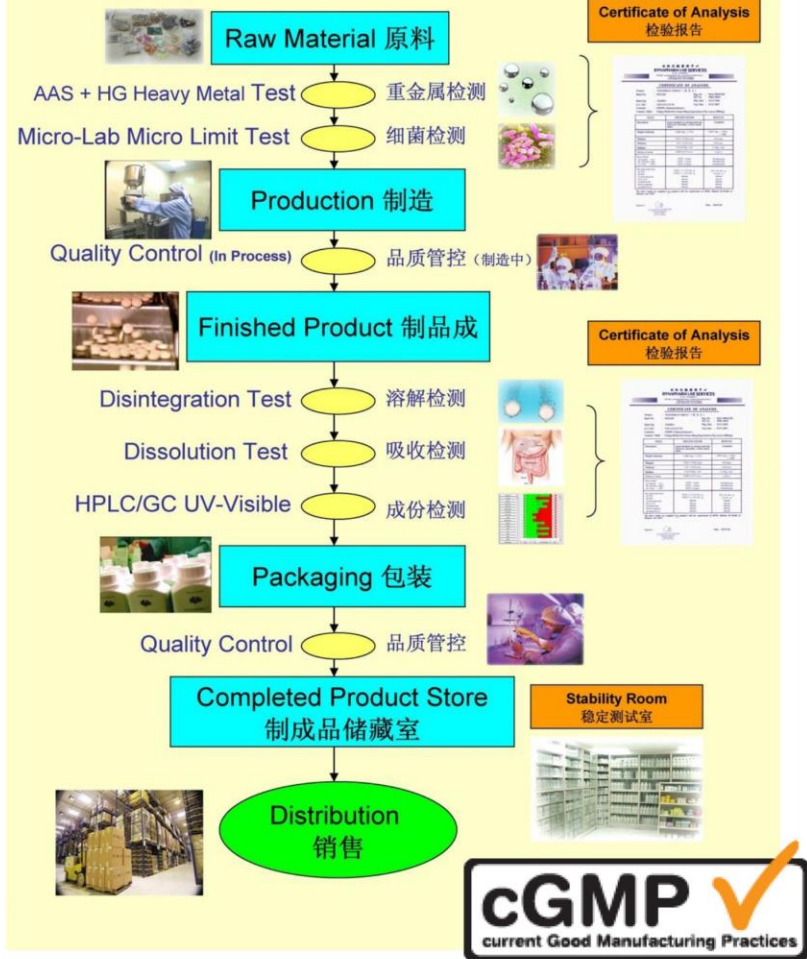
Allianz General Insurance Company (Malaysia) Berhad (735426-V)



本公司已向 Allianz 保险公司投了高达
RM1,000,000.00 产品责任保险



Flow Chart Of Product Manufacturing & Quality Control 产品制造与品质管控流程表



所有DNG的产品

All DNG Products

溶解 --- 少过半个小时

Dissolve --- Less than half an hour

吸收 --- 最少 85%
Absorb > 85%



- **植物蛋白** (65%) – 易于消化
- **氨基酸**(EAA & NEAA)
- 维生素A (100% **β -胡萝卜素**, 其含量比胡萝卜高出15倍)
- **维生素B12**和比菠菜高出56倍的**铁**含量
- **γ 亚麻酸** (GLA必需脂肪酸) 含量比月见草油高出3倍
- **藻蓝蛋白** (螺旋藻特有的抗氧化剂)
- **藻多糖**
- **叶绿素**含量比小麦草多出30倍
- 一份DNG螺旋藻相当于3-4份水果和蔬菜所能提供的**抗氧化**含量



DNG螺旋藻的浓缩营养素



100% 加州培植

- 选用纯净鲜活的螺旋藻在清静培养池里培植。
- 添加的营养素：
二氧化碳，氮，磷，钾，铁，镁和微量矿物质。
- 桨轮搅动水，确保螺旋藻均匀暴露于太阳以获得最佳生长和营养价值。
- 技术人员进行质量监控和指导，以优化健康的螺旋藻和提高生产力效率。



生长在加州培养塘培植的螺旋藻

干燥过程

- 利用低温喷雾干燥法，最大程度保存了螺旋藻的生物活性。
- 将螺旋藻粉末混合均匀后密封在高氧气阻隔性能的包装里。
- 从原生态螺旋藻到生产成螺旋藻粉末只有15分钟，尽最大可能保留螺旋藻的营养成分。



密封营养

质量检测

- 鲜活螺旋藻在每天和每个池塘进行检测
 - ✓ 温度
 - ✓ pH值
 - ✓ 营养素
 - ✓ 显微观察
- 从原料来源到成品，全程经过无数的安全检验
- 10个不同的微生物测试
- 经环境检测，不含
 - 约68种农药和除草剂
 - 重金属（铅、汞、砷和镉）
 - 微藻囊毒素



优质螺旋藻



素食者



健身爱好者



关注体重者



消化能力
差的人士



忙碌人士



谁需要服用DNG螺旋藻？

食物	蛋白质 %		蛋白质利用率 %	
DNG 螺旋藻	65		40	
脱脂牛奶粉	38		31.2	
大豆	43.2		26.4	
鸡肉	25.9		17.4	
牛肉	22.6		15.1	

富含高质量的蛋白质



素食者最佳的蛋白质来源





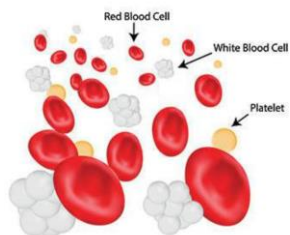
植物中铁质的最佳来源

与菠菜相比高出56倍
与牛肝相比高出6倍

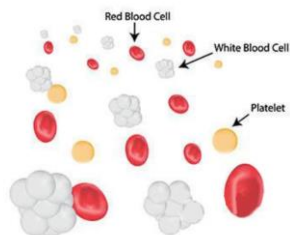


贫血者最佳的铁质来源

正常



贫血



贫血



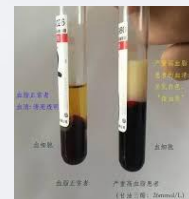
• 去除体内重金属

使体内的砷减少了47%



• 降低胆固醇

患有高胆固醇人士每天服用1克螺旋藻后，三酸甘酯下降达16.3%



• 提高能量

服用螺旋藻补充剂增加了红细胞和血红蛋白含量



• 平衡血糖指数

每天2克螺旋藻已被证明可以有效降低血糖水平



血糖值				
Mg/DL	空腹血糖	餐后血糖	餐后2-4小时血糖	
正常	80-100	120-200	120-140	↑
糖尿病前期	100-125	180-200	140-160	↓
糖尿病	126+	200-300	200 plus	↓

• 对抗营养不良

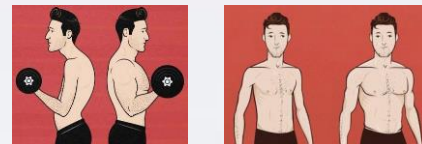
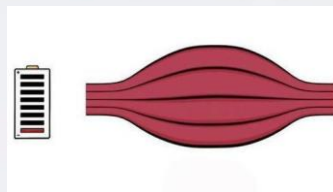
螺旋藻是自然界营养成分最丰富、最全面的生物



服用DNG螺旋藻的好处

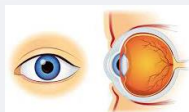
•提高肌肉力量和耐力

帮助最大程度地减少运动引起的氧化损伤和肌肉疲劳



•改善眼睛健康

含有高浓度的玉米黄质，也是保护眼睛健康的有效成分



•防止过敏反应

每天2克可显着减轻过敏性鼻炎患者的症状，例如流鼻涕，打喷嚏，鼻塞和瘙痒



•提高营养素的消化吸收率

可以维护肠道微生物菌群环境健康的生长和增强营养在肠道的吸收能力



服用DNG螺旋藻的好处