

Dyna Liquid Chlorophyll 超浓缩叶绿素



Dyna 叶绿素浓缩液特点

- 富含从紫花苜蓿提取的纯生物成分，拥有高度营养价值。
- 此液状叶绿素提供稳定、纯净和容易消化的天然提取成分。
- 不含化学药物，不含人工色素。
- 不含甜味剂，不含杀虫剂。
- 紫花苜蓿所含的叶绿素比普通蔬菜多出4倍。
一汤匙Dyna叶绿素浓缩液等于1公斤的蔬菜营养。
- 营养成分：
叶绿素，生物类黄酮，天然固醇，植物皂素，
香豆素衍生物和β-胡萝卜素，
维生素B1、B3、B5、B6、C、D、E、K，
钙，镁，钾，铁，锌和其他营养素。

Alfalfa (紫花苜蓿)



紫花
最好品种

(First Grade)



一汤匙 Dyna 叶绿素



=



1 Kg 蔬菜营养



超浓缩液绿素

Concentrated Liquid Chlorophyll

潜在的健康益处

由内而外消除口臭和体臭

减轻体味

改善便秘问题

减少体内毒素残留

消炎解热

增加人体的含氧量

帮助人体制造血红素

瘦身

促进伤口愈合

具有抗氧化能力·消除自由基

改善肤质

增强免疫能力

缓解喉咙疼痛

DNG
WORLDWIDE

Retail Price(CP): RM65



500ml

清肠



清血



Blood Thick/ Dirty Blood / Hyperlipidemia



排毒



消炎解热





Good Afternoon

天气怎么这么热啊



打败我的不是天真 是天真热



天氣熱



多喝水沒事

华人传统？天气热，喝凉茶？



换品牌 Switch Brand

喝 Dyna 叶绿素



潜在的健康益处

- 由内而外消除口臭和体味
- 减轻体味
- 改善便秘问题
- 减少体内的毒素残留
- 消炎解热
- 增加人体的含氧量
- 帮助人体制造血红蛋白
- 瘦身
- 促进伤口愈合
- 具有抗氧化能力，消除自由基
- 改善肤质
- 增强免疫力
- 缓解喉咙疼痛

DYNA 超浓缩液绿素
Concentrated Liquid Chlorophyll

DYNA CHLOROPHYLL CONCENTRATED LIQUID

500ml

- 清肠 Colon Cleansing
- 清血 Blood Cleansing
- 排毒 Detox 无毒一身轻
- 消炎解热 Relieves Heatiness

Alfalfa (紫花苜蓿)



紫花 最好品种 (First Grade)



一汤匙 Dyna 叶绿素
1 Spoon Dyna Chlorophyll



1 Kg 蔬菜营养
1 Kg Vegetables Nutrition facts

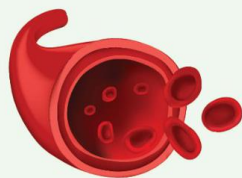


叶绿素 → 中和体质酸碱值



叶绿素的分子结构

1. 叶绿素结构中的镁是高碱性矿物质。



血管中的氧气

2. 叶绿素刺激红细胞更有效地将氧气带入身体的各个器官。氧气是使体质碱化的元素。

酸性体质，百病之源！

研究证明，叶绿素是植物中特有的一种成分，其他生物体不含有叶绿素。因此，其他生物体如动物是无法自身合成足够的能量，供给自体消耗和利用，只能从大自然中摄取，而植物就可以自供能量。

自由基与人体健康的关系：当您每一天吃进肚子内的食物都是酸性的为多，久而久之，就会造成体质酸性过高、体内容易产生过量的自由基攻击正常细胞，进而罹患各种慢性疾病，如**、风湿关节炎、高血压、中风、糖尿病、高血脂症、甚至是**，对身体健康危害很大，所以均衡的饮食是很重要的，而适时的补充碱性物质，便能为您的健康加分。1912年诺贝尔奖得主 Dr. Alexis 的医学报告：如果我们每天都能排除体内废物，我们的细胞将可以生存得更久，这是最早期SOD的抗衰老作用报告

你是屬於哪種體質？



体酸

← 是百病之源 →

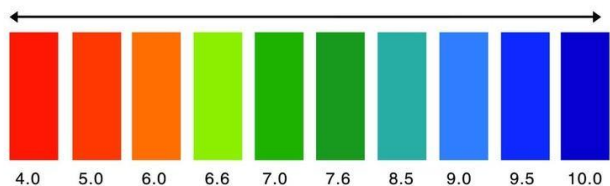
“酸”性体质
易引发身体疾病

酸碱平衡 健康之道

人体体液的pH值处于7.35~7.45的弱碱状态是最健康的，如果体液pH值在7.35以下，身体处于亚健康状态，则为酸性体质。



PH值色度差别表



酸性体质者的几种反映



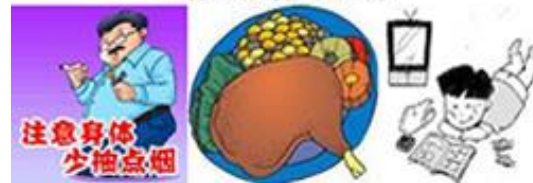
Body Acidity 酸性体质

酸性体质的形成是一个漫长的过程，对身体的影响也是一个从量变到质变的过程。当酸性不很强时，反应出来的是亚健康状态，进一步酸化，就会出现各种疾病。这几乎是所有内源性慢性疾病的患病原因。比如，癌症病人的体液都是酸性的，病情越重，酸性越强。因为癌细胞只能在酸性体液和缺氧的条件下，才会疯狂的生长，形成肿瘤。糖尿病人、痛风病人、心血管病病人的体液都是酸性的。所以说，酸性体质是百病之源。同理，疾病的治疗必须从根本上改变酸性体质。

酸性體質- 慢性病變的主要原因



酸性體質的表現



找对病源，**碱回命!**
——体酸是百病之源——



什么是酸性体质

人的身体构成中约有70%是水分，成为体液。体液含有各种人体不可缺少的离子、化合物以及代谢物。生命活动的大多数生化反应都是在水溶液中进行的。

体液包括细胞内液(占体液的2/3)和细胞外液(占体液1/3)。细胞外液包括血液、淋巴液、组织液、脑脊液和各种分泌液(如唾液、尿液、眼泪、汗液、胃液、精液、宫颈液等)。

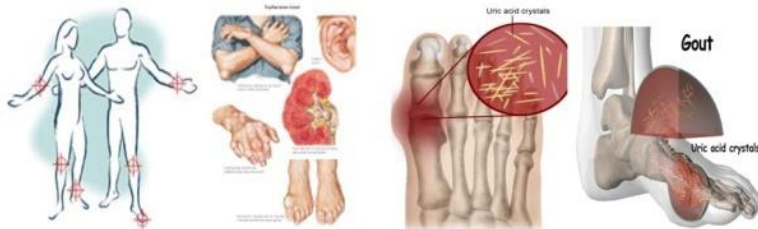
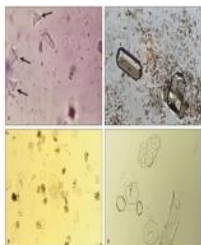
正常人的体液平均PH值是7.0——7.4，为中性或弱碱性。低于这个平均值，就是酸性体质。

Body Acidic 酸性体质

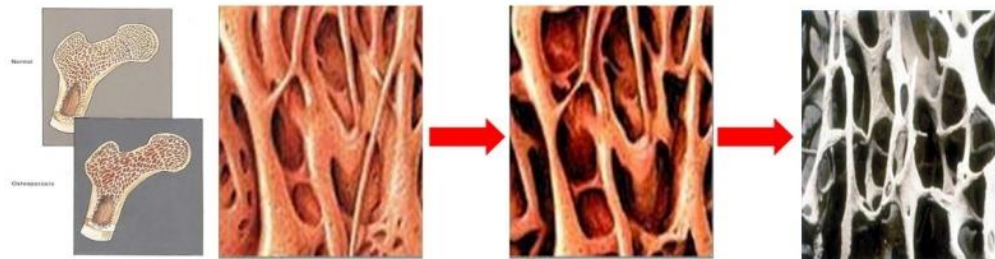


Tired 疲劳

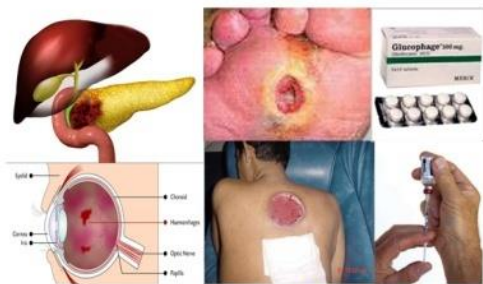
Pain 身体酸疼



High Uric Acid 高尿酸



Osteoporosis 骨质疏松症



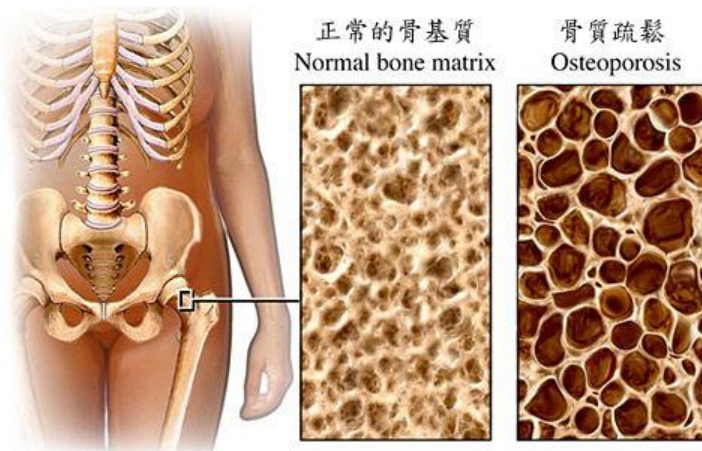
Diabetic 糖尿病



Cancer 癌症

Osteoporosis

骨质疏松症



骨质疏松症是以骨组织显微结构受损，骨矿成分和骨基质等比例不断减少，骨质变薄，骨小梁数量减少，骨脆性增加和骨折危险度升高的一种全身骨代谢障碍的疾病。

Dyna叶绿素浓缩液的服用方式



直接服用或用水或用果汁稀释后服用，
为您填充一天的绿色轻体能量！



将叶绿素加入乳液中作为急救乳液，
并轻轻抹匀在割伤或擦伤的皮肤上。



将叶绿素作为漱口水：直接含漱或者按比例
稀释（在半杯水中加入1-2汤匙）。
彻底漱口后吐出。



直接涂在头皮上可以帮助增加头发营养，
促进头发生长，防止脱发。

